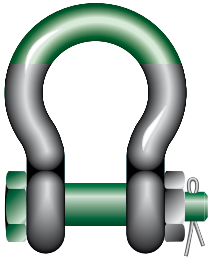
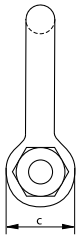
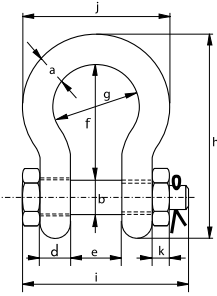


Manilles Green Pin® Super

manilles lyres à axe boulonné goupillé



G-5263



- **Matière** : corps et axe en acier allié, grade 80, trempé et revenu
- **Coefficient de sécurité** : 5 fois la C.M.U. = charge de rupture minimale
- **Norme** : conforme aux exigences de prestation US Fed. Spec. RR-C-271 Type IVA Class 3, Grade B
- **Finition** : galvanisation (les manilles de 175 tonnes sont peintes)
- **Température** : -20 °C jusqu'à +200 °C
- **Certificat** : 2.1 2.2 3.1 MTC^a CE

C.M.U.	Dia corps	Dia axe	Dia œil	Largeur œil	Largeur intérieure	Longueur intérieure	Largeur de l'arc	Longueur	Longueur axe	Largeur	Épaisseur écrou	Poids unitaire
Tonnes	a mm	b mm	c mm	d mm	e mm	f mm	g mm	h mm	i mm	j mm	k mm	kg
3.3	13.5	16	34	13	22	51	32	89	82	58	13	0.40
5	16	19	40	16	27	64	43	110	98	75	17	0.73
7	19	22	46	19	31	76	51	129	114	89	19	1.19
9.5	22	25	52	22	36	83	58	144	130	102	22	1.73
12.5	25	28	59	25	43	95	68	164	150	118	25	2.56
15	28	32	66	28	47	108	75	185	166	131	27	3.6
18	32	35	72	32	51	115	83	201	178	147	30	4.95
21	35	38	80	35	57	133	92	227	197	162	33	6.62
30	38	42	88	38	60	146	99	249	217	175	34	8.11
40	45	50	103	45	74	178	126	300	260	216	40	15
55	57	57	117	57	83	197	138	341	303	252	46	23
85	70	70	143	70	105	260	180	437	363	320	56	44
120	83	83	162	83	127	329	190	535	425	356	66	72
150*	95	95	208	91	147	400	238	647	511	428	50	112
175*	105	108	238	102	169	410	275	688	561	485	60	160

* = axe à tête ronde

Pouces

C.M.U.	Dia corps	Dia axe	Dia œil	Largeur œil	Largeur intérieure	Longueur intérieure	Largeur de l'arc	Longueur	Longueur axe	Largeur	Épaisseur écrou	Poids unitaire
Tonnes	a Pouces	b Pouces	c Pouces	d Pouces	e Pouces	f Pouces	g Pouces	h Pouces	i Pouces	j Pouces	k Pouces	lbs
3.3	1/2	5/8	1 11/32	1/2	7/8	2	1 1/4	3 1/2	3 7/32	2 9/32	1/2	0.88
5	5/8	3/4	1 9/16	5/8	1 1/16	2 17/32	1 11/16	4 11/32	3 27/32	2 15/16	21/32	1.61
7	3/4	7/8	1 13/16	3/4	1 7/32	3	2	5 3/32	4 1/2	3 1/2	3/4	2.62
9.5	7/8	1	2 1/16	7/8	1 13/32	3 9/32	2 9/32	5 21/32	5 1/8	4 1/32	7/8	3.81
12.5	1	1 1/8	2 5/16	31/32	1 11/16	3 3/4	2 11/16	6 15/32	5 29/32	4 21/32	31/32	5.64
15	1 1/8	1 1/4	2 19/32	1 3/32	1 27/32	4 1/4	2 15/16	7 9/32	6 17/32	5 5/32	1 1/16	7.94
18	1 1/4	1 3/8	2 27/32	1 1/4	2	4 17/32	3 9/32	7 29/32	7	5 25/32	1 3/16	10.91
21	1 3/8	1 1/2	3 5/32	1 3/8	2 1/4	5 1/4	3 5/8	8 15/16	7 3/4	6 3/8	1 5/16	14.59
30	1 1/2	1 5/8	3 15/32	1 1/2	2 3/8	5 3/4	3 29/32	9 13/16	8 17/32	6 7/8	1 5/16	17.88
40	1 3/4	2	4 1/16	1 25/32	2 29/32	7	4 31/32	11 13/16	10 1/4	8 1/2	1 9/16	33.07
55	2	2 1/4	4 19/32	2 1/4	3 9/32	7 3/4	5 7/16	13 7/16	11 15/16	9 29/32	1 25/32	50.71
85	2 1/2	2 3/4	5 5/8	2 3/4	4 1/8	10 1/4	7 3/32	17 7/32	14 9/32	12 19/32	2 7/32	97
120	3	3 1/4	6 3/8	3 9/32	5	12 15/16	7 15/32	21 1/16	16 23/32	14 1/32	2 5/8	158.73
150*	3 3/4	3 3/4	8 3/16	3 19/32	5 25/32	15 3/4	9 3/8	25 15/32	20 1/8	16 27/32	1 31/32	246.92
175*	4	4 1/4	9 3/8	4 1/32	6 21/32	16 5/32	10 13/16	27 3/32	22 3/32	19 3/32	2 3/8	352.74

* = axe à tête ronde

RFID CAD